



## Melissa (26 years)

<b>Education</b>	Highest Education Level: Abitur Studies: Lehramt
<b>Languages</b>	German - Mother tongue English - Basic (A1 / A2) French - Basic (A1 / A2)
<b>Clothing measurements</b>	Height: 1.65 m Clothing size: 34

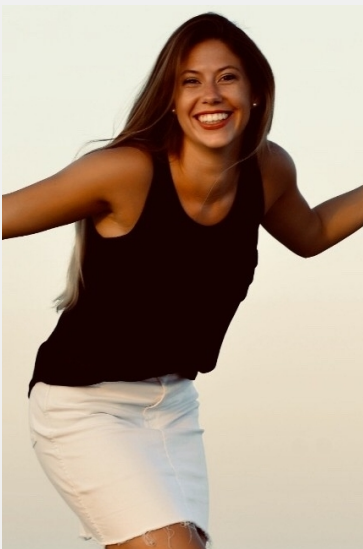
### Experience

Ein 3 Tagespraktikum bei der IAA in Frankfurt am Main (E- Bike). Meine Aufgabe fiel unter den Bereich Promotion. Flyer verteilen, Kunden über Produkte informieren und Kundeninformationen einholen. Verteilung der Helme und Fahrräder für Probefahrten, zählten auch zu meinen Aufgaben.

Am Wochenende arbeite ich als Kellnerin in einem Restaurant, die Arbeit mit Menschen bereitet mir viel Spaß und der Aufgabenbereich ist vielfältig. Auch wenn es einige Male zu Stresssituationen kommt, bleibe ich gelassen und versuche den Kunden gerecht zu werden.

- Babysitting
- Tätigkeiten im Einzelhandel (Engelbert Strauß, Tegut und Phase Eight)
- Flyerverteilung

... more working experience can be seen online



### Recent Jobs & Reviews

- ★★★★★ Depot Mainaschaff  
(1 day in Mainaschaff for Gries Deco Company GmbH - DEPOT)
- ★★★★★ KW 48 Biebergemünd Store Promotion  
(1 day in Biebergem... for engelbert strauss GmbH & Co. KG)
- ★★★★★ Zeitung verschenken Frankfurt und Umgebung  
(1 day in Wächtersb... for Victoria Promotions)
- ★★★★★ Konzert Helene Fischer Frankfurt  
(1 day in Frankfurt for KP Innovations GmbH & Co. KG)
- ★★★★★ Verkäuferin für Phase Eight in Karstadt Gießen  
(1 day in Gießen for Phase Eight)
- ★★★★★ DB Entschuldigungsaktion Fulda - Frankfurt  
(1 day in Fulda for Wunderbar Communications GmbH)
- ★★★★★ DB Entschuldigungsaktion Bad Soden-Salmünster - Frankfurt  
(1 day in Bad-Soden... for Wunderbar Communications GmbH)
- ★★★★★ Store Promotion Biebergemünd KW 49  
(2 Days in Biebergem... for engelbert strauss GmbH & Co. KG)
- ★★★★★ Store Promotion Biebergemünd KW 47  
(2 Days in Biebergem... for engelbert strauss GmbH & Co. KG)
- ★★★★★ Store Promotion Biebergemünd KW 46  
(2 Days in Biebergem... for engelbert strauss GmbH & Co. KG)

